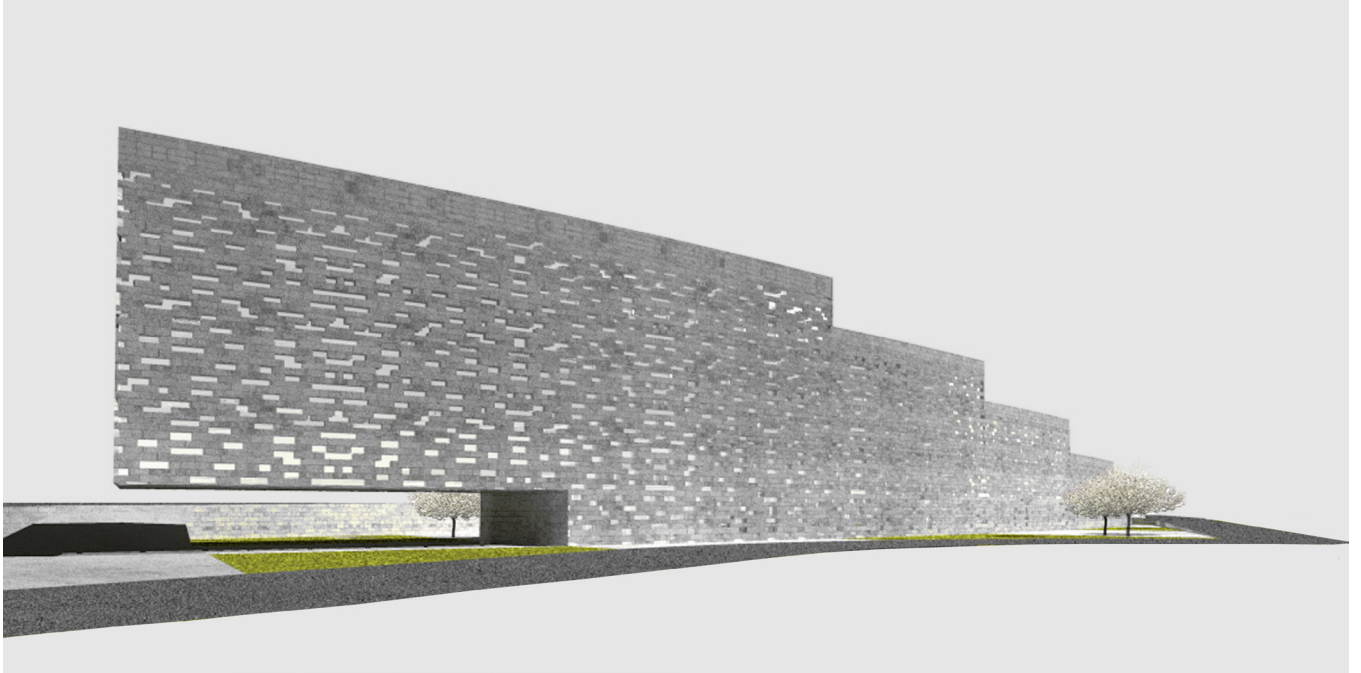


Dom za starije i nemoćne osobe u Senju



namjena	Rehabilitacija
lokacija	Senj
godina	2009.
tip investicije	javni
autor	Ivan Galić
status	natječajni rad

opis projekta

Koncept zakrivljene longitudinalne građevine proizašao je iz veličine i oblika parcele, potrebe zaštite od bure te idealne orijentacije stambenih prostora. Stupnjevano penjanje kuće omogućuje iskoristivost ravnog krova za potrebe boravka na otvorenom, a istovremeno se otvara prema moru. Stepnasto penjanje i izbor kamena kao materijala obloge ima u sebi određeni notu fortifikacijskog identiteta koji je jedan od bitnih obilježja urbanog konteksta. Zakrivljena forma doma stvara dvorište na južnoj strani gdje se izmjenjuju zelene površine i parterna obrada formirajući tako ugodan osunčan prostor zaštićen od nepovoljnih utjecaja bure.

Sjeverna strana predviđena je za dolazak gostiju i kolni pristup blizu ulaza za prijem stanara. Sjeverni zid je perforirani betonski plašt obložen kamenim pločama na taj način sjeverno orijentirani hodnici i servisne prostorije dobivaju svjetlo dok su istovremeno zaštićeni od bure. Oblikovno je izbor materijala omogućio uklapanje u bliski kontekst stare gradnje obilježene upotrebom kamena. Zajednički prostori smješteni su u prizemlju, ulazni hall smješten je centralno te je ulaz moguć i sa južne i sa sjeverne strane, a sve zajedničke prostorije imaju moguć vanjski pristup sa južnog uređenog dvorišta koje funkcionira kao park doma.