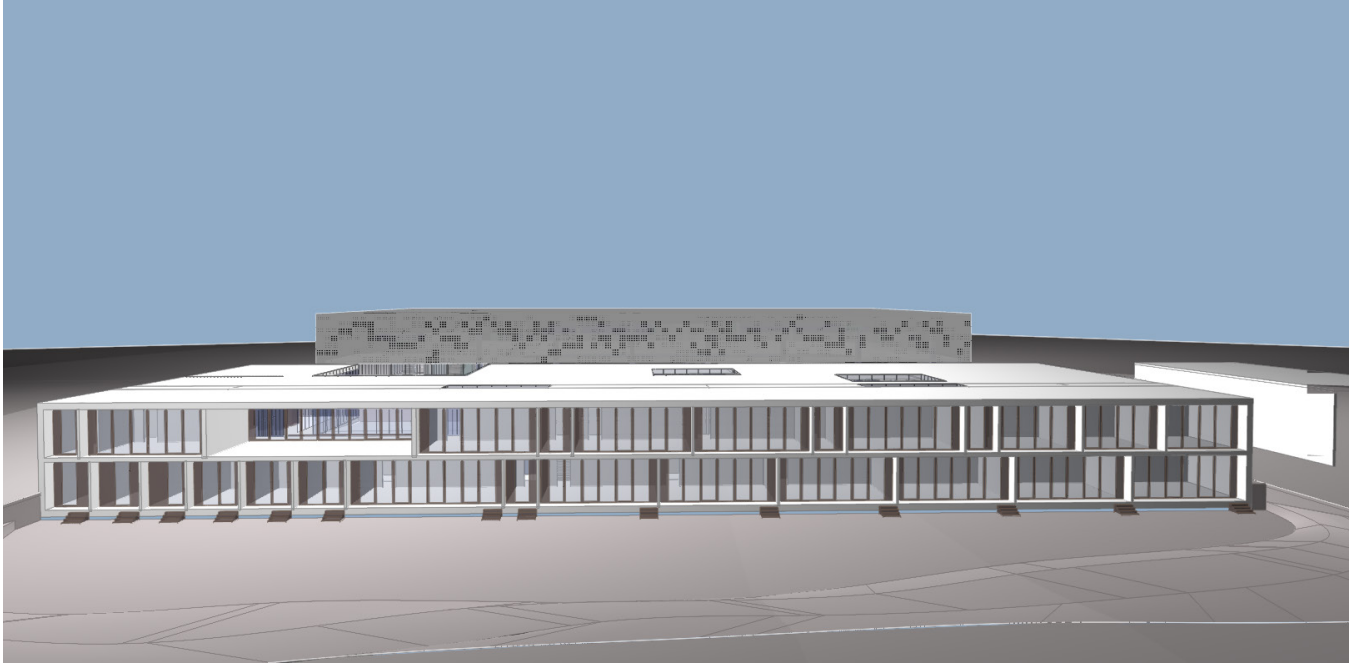


Obrtnička škola i sportska dvorana Sisak



namjena	Edukacija, Sport
lokacija	Sisak
godina	2004.
veličina	9800 m ²
investitor	Grad Sisak, Sisačko-moslavačka županija
autori	Mirela Bošnjak, Mirko Buvinić, Maja Furlan Zimmermann, Ivan Galić
status	2. nagrada na natječaju

opis projekta

Nova obrtnička škola koncipirana je tako da naglasi specifičnost objedinjavanja klasične teorijsku edukacije sa prostorima prakse – radionica. Istovremeno potrebno je osigurati nesmeteno funkcioniranje ta dva sklopa kao i administrativnog dijela škole. Škola je podijeljena u dvije oblikovne i tipološke zone; dvokatna zona s učionicama i uredima uobičajene visine prostorija, te zona PVN-a, knjižnice, blagovanja i radionica koja je prizemna ali značajno većom svijetle visine. Spoj te dvije zone naglašen je složenim presjekom te djemično deniveliran tribinama za sjedenje, stubištima i pratećim prostorima. Bez obzira na jasnu funkcionalnu podjelu, to je prostor koji nudi niz mogućnosti za integraciju kompletnog nastavnog prostora.

Nova školska dvorana će imati raznoliko korištenje, ne samo u školske svrhe nego i kao nova gradska dvorana. Zbog toga je dvorana odvojena od škole kao zasebni volumen koji može funkcionirati potpuno neovisno. Zbog velikog broja traženih sjedećih mjesta (3000 gledatelja) kao i svjetlom visinom borilišta (12m) izrasta u volumen koji je u odnosu na školu dominantan svojim gabaritima. Kako bi se barem djelomično smanjio taj dojam, igralište i svi servisi dvorane su ukopani. Na prvi kat se smješta drugi prsten tribina, uprava, prostor više namjena i dvorana za korektivnu gimnastiku i borilačke sportove sa zasebnim svlačionicama i spremištem.

Kao rezultat, prizemlje se potpuno oslobađa za ulazni prostor i pristup tribinama. Ophod iz kojeg se pune tribine je u direktnom kontaktu sa vanjskim prostorom i moguće ga je koristiti za razne namjene; izložbe, sajmovi, natjecanja u raznim igrama ili sportovima koji zahtijevaju manji prostor. Kako bi se i u takvim slučajevima osiguralo nesmetano i neovisno korištenje igrališta u sportske ili neke druge svrhe, između prstena u prizemlju i samih tribina postavljena je dodatna staklena opna uz koju su drveni paneli koji služe, osim za potpuno vizualno odjeljivanje igrališta od ulaznog prostora, i kao brisoleji kojima se kontrolira ulazak i smjer svjetla u dvorani.

